



**IRIMO**

# ATU ALCANCE

**TRACTO-BRAVA**

SUBMINISTRAMENTS INDUSTRIALS  
PNEUMÀTICA I HIDRÀULICA  
AUTOMOCIÓ

c/ Torretes, 33  
17200 - Palafrugell  
info@tractobrava.com  
☎ 972.30.07.97 📞 647.22.03.83

[www.tractobrava.com](http://www.tractobrava.com)

Precios netos IVA no incluido.  
Promoción válida del 1 de febrero al 31 de julio de 2018.

2018



# IRIMO CARROS

330'00€



## COFRE DE 4 CAJONES

9065K4

- Cofre 4 cajones robusto
- Dimensiones interiores de los cajones:  
(3 x) 543 x 445 x 53 mm  
(1 x) 543 x 445 x 118 mm

### GRAN CAPACIDAD

CHASIS DOBLE PARED QUE PROTEGE LOS LATERALES PARA NO DAÑAR LOS CAJONES ANTE GOLPES

REFORZADO EN SITIOS CLAVE PARA EVITAR PUNTOS DÉBILES

GUÍAS DE RODAMIENTOS DE BOLAS EN LOS CAJONES CON 100% DE APERTURA

SISTEMA "CLICK" DE APERTURA Y CIERRE DE CAJONES

SISTEMA DE CIERRE SEGURO Y ROBUSTO CON LLAVE REDONDA

RUEDAS DE 125X30 MM CON RODAMIENTOS DE BOLA Y GOMA QUE NO MARCA:  
2 FIJAS Y 2 GIRATORIAS CON FRENO

335'00€



## CARRO DE 5 CAJONES

9066K5

- Dimensiones interiores de los cajones:  
(1 x) 543 x 445 x 53 mm  
(2 x) 543 x 445 x 118 mm  
(2 x) 543 x 445 x 184 mm

355'00€



## CARRO DE 6 CAJONES

9066K6

- Dimensiones interiores de los cajones:  
(3 x) 543 x 445 x 53 mm  
(2 x) 543 x 445 x 118 mm  
(1 x) 543 x 445 x 249 mm

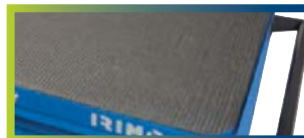
370'00€



## CARRO DE 7 CAJONES

9066K7

- Dimensiones interiores de los cajones:  
(5 x) 543 x 445 x 53 mm  
(1 x) 543 x 445 x 118 mm  
(1 x) 543 x 445 x 249 mm



**NOVEDAD**

# CARRO 26" DE 6 CAJONES 206 HERRAMIENTAS

**9066K6FF100****475'00€****BANDEJA 1**

- **20 Llaves combinadas:** 6, 7, 8, 9, 10, 11, 12, 13, 14, 15, 16, 17, 18, 19, 21, 22, 24, 27, 30 y 32mm
- **7 Destornilladores:**
- **4 PL:** 4x100; 5,5x125; 6,5x150 y 8x175
- **3 PH:** PH1x100; PH2x125; PH3x150

**BANDEJA 2**

- **½" 17 Vasos Hexagonales:** 10, 11, 12, 13, 14, 15, 16, 17, 18, 19, 20, 21, 22, 24, 27, 30 y 32mm
- **½" 5 Vasos Hexagonales serie larga:** 14, 15, 17, 19 y 22mm
- **½" 8 Vasos Torx® :** E-10, E-11, E-12, E-14, E-16, E-18, E-20 y E-24
- **½" Vasos para bujías:** 16, 21 mm
- **½" Portapuntas con hex 5/16"**
- **½" Carraca tipo pera, 250mm**
- **½" Mango corredizo en T**
- **½" Articulación Universal**
- **½" Alargaderas 125, 250mm**
- **¼" 13 Vasos Hexagonales:** 4, 4,5, 5, 5,5, 6, 7, 8, 9, 10, 11, 12, 13, 14mm
- **¼" 10 Vasos Hexagonales serie larga:** 4, 5, 6, 7, 8, 9, 10, 11, 12 y 13mm
- **¼" 5 Vasos Torx®:** E-4, E-5, E-6, E-7, E-8
- **¼" Carraca tipo pera**
- **¼" Mango cuadrado macho**
- **¼" Mango corredizo en T**
- **¼" Articulación Universal**
- **¼" 2 Alargaderas: 50 y 100mm**
- **¼" Portapuntas ¼"**
- **¼" 18 Puntas:** PL 4,5,5,6,5 // Hex 3,4,5,6 // PH1,PH2 // PZ1,PZ2 // T8,T10,T15,T20,T25,T27,T30
- **3 Llaves Hex Pavonadas:** 1,5, 2, 2,5mm

**BANDEJA 3**

- **Juego 9 llaves hexagonales pavonadas largas con bola 1,5-10mm**
- **Juego 60 puntas ¼"** con portapuntas magnético
- **Granete redondo 4mm**
- **5 Botadores cilíndricos redondos:** 2, 3, 4, 5 y 6mm
- **Martillo nylon 35mm**
- **Martillo bola E, 680g**
- **Llave ajustable de moleta central 10"**
- **Tenacilla ajuste rápido ojal 250mm**
- **Alicate Universal 180mm**
- **Alicate boca semirredonda 160mm**
- **Alicate cortante reforzado 180mm**
- **Cutter cuchilla seccionable, 18mm**
- **Flexómetro de goma 3m x16mm**



## CARRO 6 CAJONES 176 HERRAMIENTAS

9066K6FF101



BANDEJA 1



BANDEJA 2



BANDEJA 3

660'00€



- 20 LLAVES COMBINADAS: 6, 7, 8, 9, 10, 11, 12, 13, 14, 15, 16, 17, 18, 19, 21, 22, 24, 27, 30, 32 mm
- 11 LLAVES FIJAS: 6-7, 8-9, 10-11, 12-13, 14-15, 16-17, 18-19, 20-22, 21-23, 24-27, 30-32 mm

- DESTORNILLADOR PLANO: 0,8X4X100, 1X5,5X125, 1,2X6,5X150, 1,2X8X175
- DESTORNILLADOR CARROCERO PLANO 6,5 Y PH2x25
- DESTORNILLADOR PH1X100, PH2X125, PH3X150
- DESTORNILLADOR PZ1X100, PZ2X125
- VASO HEX 1/4": 4, 4.5, 5, 5.5, 6, 7, 8, 9, 10, 11, 12, 13 mm
- VASO HEX SERIE LARGA 1/4": 4, 5, 6, 7, 8, 9, 10, 11, 12, 13 mm
- ALARGADERA 1/4" 50, 100 mm
- JUNTA UNIVERSAL 1/4"
- CARRACA TIPO PERA 1/4"
- MANGO PORTAVASOS 1/4"
- MANGO CORREDIZO 1/4"
- PORTAPUNTAS
- ALARGADERA 1/2" 125 mm, 250 mm
- ADAPTADOR HEMBRA 1/2", 5/16"
- VASO PARA BUJÍAS HEX 13/16"
- CARRACA 1/2"
- MANGO CORREDIZO T 1/2"
- JUNTA UNIVERSAL 1/2"
- VASOS 1/2": 10, 11, 12, 13, 14, 15, 17, 19, 22, 24, 27, 30, 32 mm

- MARTILLO BOLA MANGO MADERA (700gr)
- CINCEL-250 mm
- ALICATE UNIVERSAL 180 mm
- ALICATE BOCA SEMIRREDONDA 160 mm
- ALICATE CORTANTE DIAGONA 180 mm
- LLAVE AJUSTABLE 6", 10"
- BOTADOR CILINDRICO 2, 3, 4, 5, 6 mm
- GRANETE-4
- TENACILLA CANAL 250 mm
- JUEGO 9 LLAVES ACODADAS CON BOLA 1.5-10 mm
- JUEGO 61 PUNTAS 1/4"
- FLÉXOMETRO 3M X 19 mm
- CUCHILLO ELECTRICISTA

## CARRO 7 CAJONES 222 HERRAMIENTAS

9066K7FF102



BANDEJA 1



BANDEJA 2



BANDEJA 3



BANDEJA 4

725'00€



- 20 LLAVES COMBINADAS: 6, 7, 8, 9, 10, 11, 12, 13, 14, 15, 16, 17, 18, 19, 21, 22, 24, 27, 30, 32 mm
- 11 LLAVES FIJAS: 6-7, 8-9, 10-11, 12-13, 14-15, 16-17, 18-19, 20-22, 21-23, 24-27, 30-32 mm

- DESTORNILLADOR PLANO: 0,8X4X100, 1X5,5X125, 1,2X6,5X150, 1,2X8X175
- DESTORNILLADOR CARROCERO PLANO 6,5 Y PH2x25
- DESTORNILLADOR PH1X100, PH2X125, PH3X150
- DESTORNILLADOR PZ1X100, PZ2X125
- VASO HEX 1/4": 4, 4.5, 5, 5.5, 6, 7, 8, 9, 10, 11, 12, 13 mm
- VASO HEX SERIE LARGA 1/4": 4, 5, 6, 7, 8, 9, 10, 11, 12, 13 mm
- ALARGADERA 1/4": 50, 100 mm
- JUNTA UNIVERSAL 1/4"
- CARRACA TIPO PERA 1/4"
- MANGO PORTAVASOS 1/4"
- MANGO CORREDIZO 1/4"
- PORTAPUNTAS
- ALARGADERA 1/2": 125 mm, 250 mm
- ADAPTADOR HEMBRA 1/2", 5/16"
- VASO PARA BUJÍAS HEX 13/16"
- CARRACA 1/2"
- MANGO CORREDIZO T 1/2"
- JUNTA UNIVERSAL 1/2"
- VASOS 1/2": 10, 11, 12, 13, 14, 15, 17, 19, 22, 24, 27, 30, 32 mm

- MARTILLO BOLA MANGO MADERA (700gr)
- CINCEL-250 mm
- ALICATE UNIVERSAL 180 mm
- ALICATE BOCA SEMIRREDONDA 160 mm
- ALICATE CORTANTE DIAGONA 180 mm
- LLAVE AJUSTABLE 6", 10"
- BOTADOR CILINDRICO: 2, 3, 4, 5, 6 mm
- GRANETE-4
- TENACILLA CANAL 250 mm
- JUEGO 9 LLAVES ACODADAS CON BOLA 1.5-10 mm
- JUEGO 61 PUNTAS 1/4"
- FLÉXOMETRO 3 m X 19 mm
- CUCHILLO ELECTRICISTA

- LIMA PLANA PUNTA ENTREFINA 8"
- LIMA PLANA PARALELA ENTREFINA 8"
- LIMA REDONDA ENTREFINA 8"
- LIMA TRIANGULAR ENTREFINA 8"
- LIMA MEDIA CAÑA ENTREFINA 8"
- LIMA CUADRADA ENTREFINA 8"
- JUEGO LLAVES ACODADAS TORX T9-T40
- VASOS CON PUNTA HEX 1/2" 100 mm: HEX5, HEX6, HEX7, HEX8, HEX10, HEX12
- VASOS CON PUNTA HEX 1/2" 60 mm: HEX5, HEX6, HEX7, HEX8, HEX10, HEX12, HEX14, HEX17
- VASOS CON PUNTA TORX 1/2" 60 mm: T30, T40, T45, T50, T55, T60
- VASOS CON PUNTA TORX 1/2" 120 mm: T40, T45, T50
- VASOS CON PUNTA TORX 1/2" 140 mm: T55
- MINI ARCO SIERRA
- EXTRACTORES ESPÁRRAGO: M3-M6, M6-M8, M8-M11, M11-M14, M14-M18



317'00€

## CAJA METÁLICA 59 HERRAMIENTAS

9020F550FF10

- 1/2" Vasos Hex 10-32mm
- 1/2" Carraca pera 72 dientes
- 1/2" Alargadera 125mm, 250mm
- 1/2" Junta universal
- 1/2" Mango articulado 375mm
- 12 Llaves combinadas 8-19mm
- Cutter automático
- Flexómetro 5mx19mm
- Martillo peña mango fibra vidrio
- Martillo bocas plástico 28mm mango madera
- Buril 150mm
- Cíncel 150mm
- Botador largo 3mm,5mm
- Granete 5mm
- Grip 250 mm
- Destornilladores: Planos: 4 y 5.5./rectos: 5.5 y 6,5, PH2 y 2 carroceros
- Alicates: Cortante, semirredonda, universal y tenacilla
- Juego 9 llaves allen



155'00€

## BOLSA ELECTRICISTA, 46 HERRAMIENTAS

9022-2-19TS2

- Base reforzada de plástico
- Más de 30 bolsillos



34'00€

## MOCHILA PARA HERRAMIENTAS

9022-BP1

- Gran capacidad: 20L, 16 Kg.
- Compartimento específico para portátil
- Organizador de herramientas desmontable
- **Poliéster 600D.** Resistente y duradera



56'50€

## MOCHILA PARA HERRAMIENTAS CON RUEDAS

9022-BPW

- Gran capacidad: 26L, 20Kg.
- Compartimento específico para portátil
- Organizador de herramientas desmontable
- **Poliéster 600D.** Resistente y duradera
- Mango telescópico y dos ruedas fijas
- Dos soportes delanteros para estabilizar el peso



20'75€

## BOLSA UNIVERSAL ELECTRICISTA, 4 HERRAMIENTAS

9022-3-30TS2

- Bolsillo específico porta-alicates
- Cutter cuchilla seccionable 18mm
- Destornillador boca estampada 0,8 x4x100
- Destornillador Phillips 1x100
- Alicata cortante 160mm bimaterral



49'30€

## BOLSA UNIVERSAL MANTENIMIENTO GENERAL, 9 HERRAMIENTAS

9022-3-50TS1

- Portaherramientas 10 bolsillos
- Martillo carpintero mango fibra
- Destornillador Phillips PH1x100, PH2x125
- Destornillador boca plana 6,5x150; 5,5x125
- Nivel "Torpedo" 230mm
- Tenacilla ajuste rápido 250mm
- Alicata cortante 160mm bimaterral
- Flexómetro 5mx19mm



46'45€

## BOLSA UNIVERSAL, 7 HERRAMIENTAS

9022-3-40TS2

- Destornillador aislado boca plana 4x100
- Destornillador aislado PH1
- Alicata cortante aislado 160 mm
- Alicata aislado boca semirredonda 160mm
- Navaja electricista pelacables
- Llave ajustable moleta central 6"
- Flexómetro 3mx16mm





**308'00€**

## CARRO SOPORTE 3 CAJAS APILABLES 60 HERRAMIENTAS

**9021FTW520FF1**

- Destornillador plano 5,5x125/6,5x150mm
- Destornillador PH1x100, PH2x125mm
- Alicata boca plana 160mm
- Alicata boca semiredonda recta 160mm bimaterial
- Alicata universal 180mm bimaterial
- Alicata cortante 180mm bimaterial
- Navaja electricista
- 9 Llaves combinadas 8-19mm
- Tenacilla 250mm
- Ajustable cromada 10"
- Martillo carpintero 25mm mango madera
- 1/4" Carraca tipo pera 72 dientes
- 1/4" Vaso Hexagonal 4-14mm
- 1/4" Mango corredizo en T
- 1/4" Junta universal
- 1/4" Alargaderas 50mm, 100mm
- 1/4" Porta vasos
- 1/4" Portapuntas
- 1/4" Juego puntas 31pzs
- 1/2" Carraca tipo pera 72 dientes
- 1/2" Vasos Hexagonales 8-22mm
- 1/2" Cabeza de mango corredizo
- 1/2" Junta universal
- Navaja llaves Hexagonales 1.5-8mm
- 1/2" Alargadera 125, 250mm
- Flexómetro 3mx16mm bimaterial

**140'00€**

## CARRO SOPORTE 3 CAJAS APILABLES VACÍO

**9021FTW520**

- 520x320x720mm



**90 kg**  
9063FT90



**42'90€**

## TRANSPORTADOR ACERO CON BASE ALUMINIO PARA 90KGS

**9063FT90**

- Robusto
- Bandas elásticas para asegurar la carga
- Estructura de acero
- Base de aluminio, 250x450mm
- 4,3 kg

**150 kg** **300 kg**  
9063HT150 9063HT300



**35'75€**

**150KGS**  
9063HT150

**53'60€**

**300KGS**  
9063HT300

## TRANSPORTADOR

- Asa plegable
- Base antideslizante
- Material: Acero robusto
- Ruedas: ø125 mm: 2 fijas, 2 giratorias



**36'45€**

## CAJA DE PLÁSTICO PARA HERRAMIENTAS

**9023PT565**

- Múltiples compartimentos
- Asa de aluminio resistente
- Dos alturas con base de apoyo robusta
- Multitud de alojamientos para piezas pequeñas



**150'00€**

## MALETA ALUMINIO CON 97 HERRAMIENTAS

**9024-TTS1**



10'00€



## DESTORNILLADOR A CARRACA MANGO CARROCERO

475R-1/4-30

- Mango de carrocerero bi-material.
- 6 puntas dobles incluidas:
- Plana 5,6
- PH 1,2
- Torx® 15,20,25,30
- Hex 2,5, 3, 4, 5



10'75€

## DESTORNILLADOR DE CARRACA CON 12 PUNTAS 1/4"

475R-1/4-110

- Mango bi-material
- Botón de liberación rápida
- 12 Puntas 1/4":
- Plana 4, 5, 6
- PH 1, 2, 3
- Torx® 15, 20, 25
- Hex 3, 4, 5
- Con imán en la punta



**PROMOCIÓN ESPECIAL**

12'20€

## JUEGO DE 2 DESTORNILLADORES 1000 V+TESTER

459V-3-1

- Para tornillos de cabeza recta y Phillips:
- Plana 4x100 1000 V
- PH 1x150
- Tester 150-250 V



39'30€

## JUEGO DE 6 DESTORNILLADORES LLAVES ALLEN, MANGO EN T

42B-6-B

- Mango en T con bola hex
- Tamaños: 3, 4, 5, 6, 8, 10mm



17'20€

## JUEGO DE 6 DESTORNILLADORES

459-6-B

- Recta 3x75/4x100
- Plana 5.5x125/6.5x150
- PH1, PH2



25'00€

## JUEGO 6 DESTORNILLADORES 1000V 4 PLANAS, 2PH BLISTER

459V-6-B

- Para tornillos planos y Phillips:
- Plana 3, 4, 5.5, 6.5
- PH1, 2



7'75€



## JUEGO PUNTAS 1/4" CON PORTAPUNTAS MAGNÉTICO, 32 PIEZAS

475-32-1

- En blister
- Display 8 juegos: 475-32-8DISP



9'25€

## JUEGO 9 LLAVES ACODADAS CON BOLA, SERIE LARGA

48-9-H

- 1.5-2-2.5-3-4-5-6-8-10mm



13'75€



## JUEGO PUNTAS 1/4" CON PORTAPUNTAS MAGNÉTICO, 61 PIEZAS

475-61-1



14'35€

## JUEGO 9 LLAVES ACODADAS TORX INVIOLEABLE

454-9-H

- TR10,15,20,25,27,30,40,45,50



16'45€

## JUEGO VASOS Y PUNTAS 1/4", 23 PIEZAS

109-23-4

6 vasos: 6-7-8-10-11-13mm  
15 Puntas:

- PH1, PH2
- PZ1, PZ2
- HEX3-H4-H5-H6
- PL4, PL6
- T10-T15-T20-T25-T30
- 1 Carraca 1/4"
- Adaptador 1/4"



6'90€

## JUEGO 6 DESTORNILLADORES PRECISIÓN

461-6-B

- Juego destornilladores de precisión, 6 piezas
- Varillas de acero cromo-vanadio
- Acabado cromado con punta negra para mayor precisión
- Cabeza giratoria
- Sistema de deslizamiento de la caja para abrir y cerrar
- Medidas incluidas:
  - 4 planos: 1.6-2.0-5.5-3.0 mm
  - 2 Phillips: PH00-PH0



2'75€



## MAGNETIZADOR - DESMAGNETIZADOR

458-02-1

- Para magnetizar y desmagnetizar diferentes herramientas
- Dispositivo pequeño de fácil manejo





59'30€

## JUEGO 4 ALICATES PARA ARANDELAS 19-60MM

601911

- Acabado pavon para protección contra la corrosión
- Acero aleado de alto rendimiento
- Dureza 45-50 HRC
- Puntas forjadas



8'60€

9'30€

625-180-1

625-200-1

## ALICATE CORTANTE REFORZADO 180MM, 206 MM

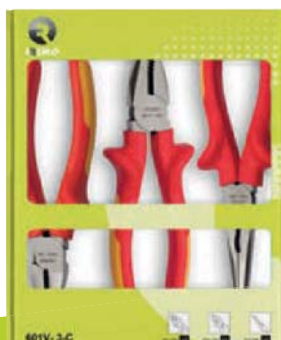
- Dureza de corte 60-65 HRc
  - Capacidad de corte:
- 1- Alambre cobre: 0.50 mm
  - 2- Alambre semi duro: 1.80-2.00 mm



## CORTAVARILLAS

- Acero de alta resistencia
- Cuchillas con doble tratamiento térmico
- Acabado pavonado

651101	Cortavarillas N.0 320mm (500grs)	28,57€
651111	Cortavarillas N.1 610mm (2.350grs)	47,14€
651121	Cortavarillas N.2, 760mm (2.350grs)	55,71€
651131	Cortavarillas N.3 910mm (5.500grs)	72,86€
651141	Cortavarillas N.4 1.1070mm(9.300grs)	92,86€



35'70€

## JUEGO 3 ALICATES AISLADOS 1000 V

601V-3-C

- Para trabajos en baja tensión hasta 1000 V.
- Acero de alto rendimiento:
- Universal 180mm
- Cortante 160mm
- Semirredondo 200mm



8'95€

## TENAZA DE ENCOFRADOR CON MANGO PVC, 250MM

632D-250-1

- Acero de alto rendimiento
- Mangos recubiertos de PVC azul
- Dureza: dientes endurecidos a 58-68 HRc
- Capacidad de corte: cables de dureza media y dura



13'30€

15'70€

160MM  
655-160-1200MM  
655-200-1

## ALICATE CORTACABLES PARA COBRE Y ALUMINIO

- Material: Acero al carbono, mangos recubiertos de PVC



22'15€

## JUEGO 3 ALICATES

601-3-C

- Universal 180mm
- Cortante 160mm
- Semirredondo 200mm



11'90€

## JUEGO DE ALICATE PARA ENGASTAR CON 60 TERMINALES

630-61B1-4

- Juego con alicate para cortar, pelar y engastar terminales aislados
- Fabricados en acero templado.
- Prensa terminales: 1.5/2.5/6 mm<sup>2</sup>.
- Corta cables: M2.6-M5.0.
- Capacidad de pelado: 0.75-6.0 mm<sup>2</sup>.



32'60€

## JUEGO DE 4 MORDAZAS GRIPS CON MANGO BIMATERIAL

648-4-W



**50'00€**

## JUEGO LLAVES COMBINADAS CARRACA Y ADAPTADORES

**018911**

- Llaves 10,13,19mm



**41'00€**

## JUEGO 8 LLAVES COMBINADAS CON CARRACA FIJA

**18-8-H**

- 8, 10, 11, 12, 13, 14, 17, 19mm



**56'50€**

## JUEGO 8 LLAVES COMBINADAS CON CARRACA CABEZA FLEXIBLE

**19-8-H**

- 8, 10, 11, 12, 13, 14, 17, 19mm



## LLAVE ESTRELLA PLANA CARRACA (BIHEXAGONAL)

019511	Llave plana con carraca 6x7mm	11,45€
019521	Llave plana con carraca 8x9mm	11,45€
019531	Llave plana con carraca 10x11mm	12,90€
019541	Llave plana con carraca 12x13mm	12,90€
019551	Llave plana con carraca 14x15mm	13,15€
019561	Llave plana con carraca 16x17mm	13,10€
019571	Llave plana con carraca 18x19mm	14,30€
019581	Llave plana con carraca 20x22mm	17,15€



**19'25€**

## JUEGO 8 LLAVES FIJAS

**10-8-H**

- 6x7, 8x9, 10x11, 12x13, 14x15, 16x17, 18x19, 20x22mm



**27'15€**

## JUEGO 8 LLAVES COMBINADAS

**25-8-H**

- 8, 10, 11, 13, 14, 17, 19, 22mm



## LLAVE DE TUBO STILLSON

- Acero forjado
- Dentado de bocas templado a 55÷60 HRc
- Pintura epoxy de alta calidad

302-210-2	Llave de tubo Stillson 8"	9,45€
302-260-2	Llave de tubo Stillson 10"	10,30€
302-310-2	Llave de tubo Stillson 12"	12,15€
302-365-2	Llave de tubo Stillson 14"	12,85€
302-465-2	Llave de tubo Stillson 18"	17,85€
302-615-2	Llave de tubo Stillson 24"	30,00€
302-900-2	Llave de tubo Stillson 36"	58,60€



## LLAVE AJUSTABLE MOLETA CENTRAL CROMADA

- Dureza: 40-45 HRc
- Ángulo de cabeza 15° que proporciona mayor accesibilidad en espacios confinados

5-100C-1	4" cromada	6,45€
5-150C-1	6" cromada	6,75€
5-200C-1	8" cromada	7,90€
5-250C-1	10" cromada	9,60€
5-300C-1	12" cromada	12,85€
5-375C-2	15" cromada envase industrial	25,30€
5-450C-2	18" cromada envase industrial	42,00€

NOVEDAD

37'50€

## JUEGO 5 LLAVES COMBINADAS A CARRACA CORTAS

18S-5-H

- 8,10,13,17,19mm
- 40-50 HRc



## LLAVE DE GANCHO PIVOTE REEMPLAZABLE

- Pivote de repuesto disponible

29P-3550-2	Llave gancho articulada pivote intercambiable 35-50	14,95€
29P-5080-2	Llave gancho articulada pivote intercambiable 50-80	20,40€
29P-80120-2	Llave gancho articulada pivote intercambiable 80-120	28,50€

## LLAVE FIJA DE GOLPE

- Dureza: 30-46 mm, 34-40 HRc
- Dureza: 50-85 mm, 30-36 HRc



31-30-2	Llave fija de golpe 30mm	12,95€
31-32-2	Llave fija de golpe 32mm	13,55€
31-36-2	Llave fija de golpe 36mm	17,60€
31-41-2	Llave fija de golpe 41mm	21,45€
31-46-2	Llave fija de golpe 46mm	29,00€
31-50-2	Llave fija de golpe 50mm	33,00€
31-55-2	Llave fija de golpe 55mm	38,60€
31-60-2	Llave fija de golpe 60mm	45,75€
31-65-2	Llave fija de golpe 65mm	57,00€
31-70-2	Llave fija de golpe 70mm	69,30€
31-75-2	Llave fija de golpe 75mm	74,30€
31-80-2	Llave fija de golpe 80mm	103,95€
31-85-2	Llave fija de golpe 85mm	123,75€

38'00€

## JUEGO 8 LLAVES DE ESTRELLA ACODADAS

15-8-H

- Acero aleado de alto rendimiento cromado acabado mate
- Dureza: 42-48 HRc
- 6-7/8-9/10-11/12-13/14-15/16-17/18-19/20-22



## LLAVE DINAMOMÉTRICA CARRACA FIJA

- Precisión: ± 4%
- Carraca reversible de 45 dientes
- Ángulo de acción 8°

57'20€

## JUEGO 8 LLAVES PIPA ABIERTA 6X12, 8-22MM

51-8-W

- 8, 10, 11, 13, 14, 17, 19, 22mm
- Llave de pipa de dos bocas
- Dureza: 40-50 HRc

070411	Llave dinamométrica 20Nm 1/4"	82,90€
070421	Llave dinamométrica 60Nm 3/8"	82,90€
070431	Llave dinamométrica 125Nm 1/2"	85,75€
070441	Llave dinamométrica 200Nm 1/2"	90,00€
070451	Llave dinamométrica 335Nm 1/2"	98,60€
070461	Llave dinamométrica 335Nm 3/4"	98,60€
070471	Llave dinamométrica 800Nm 3/4"	357,20€
070481	Llave dinamométrica 300-1500Nm 1"	712,90€



**23'60€**



## JUEGO LLAVE DE CARRACA CON 10 VASOS 1/2" 12 PIEZAS

**129-12-4**

- Carraca 1/2"
- 10 vasos: 10,12,13,14,15,17,19,21,22,24mm
- Alargadera 125mm

**16'80€**



## JUEGO LLAVE DE CARRACA CON VASOS 1/4", 13 PIEZAS

**109-13-4**

- 10 vasos 1/2": 10-12-13-14-15-17-19-21-22-24mm
- Vasos hexagonales
- Alargadera 100mm
- Carraca 72 dientes tipo pera

**20'60€**

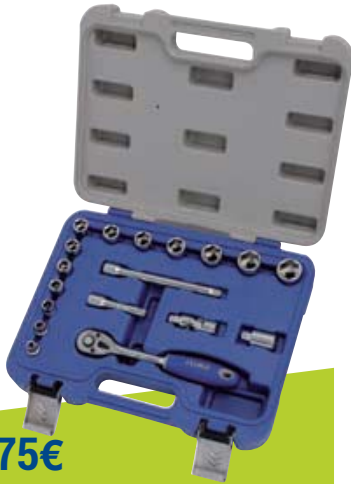


## JUEGO VASOS HEX 1/4", 35 PIEZAS

**109-35-4**

- 4, 4.5, 5, 5.5, 6, 7, 8, 9, 10, 11, 12, 13mm
- Carraca tipo pera 1/4"
- Mango corredizo en T 1/4"
- Mango cuadrado macho
- Alargaderas
- Vaso porta puntas 1/4"
- Llaves hexagonales niqueladas 1.5,2,2.5mm
- Puntas 1/4": PH1, PH2, PH3, PZ1, PZ2, PZ3
- SL 3, 4, 5.5mm, Hex 3, 4, 5, 6mm

**22'75€**



## JUEGO VASOS HEX 3/8", 18 PIEZAS

**119-18-4**

- 7, 8, 10, 11, 12, 13, 14, 15, 16, 17, 19, 21, 22mm
- Carraca tipo pera 3/8"
- 2 Alargaderas 3/8": 75, 150mm
- Articulación universal 3/8"
- Cabeza mango corredizo

**60'00€**



## JUEGO VASOS HEX 1/2-1/4" 58 PIEZAS

**129-58-4**

- 1/4": 4, 4.5, 5, 5.5, 6, 7, 8, 9, 10, 11, 12, 13mm
- 1/2": 8,10,12,13,14,16,17,19,20,21,22,23,24,26,27,28,30,32mm
- Puntas: PH1, PH2, PH3, PZ1, PZ2, PZ3, SL 3, 4, 5.5 Hex 3,4,5,6mm
- Llaves hexagonales niqueladas 1.5,2,2.5mm
- Vaso porta puntas 1/4"
- Carraca tipo pera 1/4" y 1/2"
- Mango corredizo en T 1/4"
- Alargaderas 1/4" (2", 5") y 1/2" (4", 10")
- Cabeza mango corredizo 1/2"
- Junta universal 1/2" y 1/4"
- Mango cuadrado macho 1/4"

**79'50€**



## JUEGO VASOS HEX 1/2-1/4", 101 PIEZAS

**129-101-4**

- 1/4": 4, 4.5, 5, 5.5, 6, 7, 8, 9, 10, 11, 12, 13, 14mm
- 1/2": 8, 10, 12, 13, 14, 16, 17, 19, 20, 21, 22, 23, 24, 26, 27, 28, 30, 32mm
- 1/4" serie larga: 6, 7, 8, 10, 11, 12, 13, 14mm
- 1/2" serie larga: 13, 17, 19, 22mm
- 1/4 Torx: T8, T10, T15, T20, T25, T30
- 1/4 PH: PH1, PH2
- 1/4" PZ: PZ1, PZ2
- 1/4" Hex: 3, 4, 5, 6mm
- 1/4" plana: 4, 5.5, 8mm
- Puntas 1/2" T10, T15, T20, T25, T27, T30
- Puntas 5/16" Torx: T30, T40, T45, T50, T55, T60



**92'40€**

## JUEGO VASOS HEX MIXTO ¼" ½", 108 PIEZAS

**129-108-4**

- 10, 11, 12, 13, 14, 15, 16, 17, 18, 19, 20, 21, 22, 24, 27, 30, 32mm
- 14, 15, 17, 19, 22 mm (serie larga)
- E10, E11, E12, E14, E16, E18, E20, E24 (Torx)



**48'75€**

## JUEGO VASOS HEX 1/2", 23 PIEZAS

**129-23-4**

- 8,10,12,13,14,16,17,19,20,21,22,23,24,26,27, 28,30,32mm
- Carraca ½"
- Adaptador ½"
- Alargaderas 125/250mm



**65'75€**

## JUEGO VASOS HEX. ½ Y LLAVES COMBINADAS, 33 PIEZAS

**129-33W-4**

- Vasos: 8,10,12,13,14,16,17,19,20,21,22,23,24,26,27, 28,30,32mm
- Carraca ½"
- Alargadores 125mm/ 250mm
- Cabeza mango corredizo
- Articulación universal
- Llaves combinadas
- 8,9,10,11,12,13,14,15,17,19



**85'75€**

## JUEGO VASOS HEX. ½ Y COMBINADAS CON CARRACA 33PIEZAS

**129-33GW-4**

- Vasos: 8,10,12,13,14,16,17,19,20,21,22,23,24,26,27, 28,30,32mm
- Carraca ½"
- Alargadores 125mm/ 250mm
- Cabeza mango corredizo
- Articulación universal
- Llaves combinadas carraca 8,9,10,11,12,13,14,15,17,19



**19'60€**

## JUEGO 10 VASOS DE IMPACTO 1/2"

**167-10-4**

- Vasos hexagonales: 10, 13, 14, 16, 17, 18, 19, 21, 22, 24



**135'00€**

## JUEGO VASOS HEX 3/4" 17 PIEZAS

**139-17-4**

- Vasos Hex ¾": 22,24,27,30,32,33,34,36,38,41,46,50mm
- Cabeza carraca 24 dientes
- Maneral para cabeza de carraca
- Alargadera ¾" L: 200, 40mm
- Cabeza de mango corredizo L 450mm



10'00€

## PACK DE 2 FLEXÓMETROS 3 Y 10 METROS

980-TP2-1

- Clase II de precisión
- Cinta para la muñeca
- Clip trasero para colgar del cinturón
- Medidas: 3mx16mm; 10mx25mm

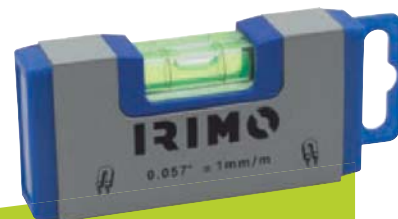


10'75€

## NIVEL TORPEDO ALUMINIO CON ESTUCHE

983-25-1

- Nivel sólido de aluminio con base magnética
- Estuche nylon para transporte fácil
- Precisión de  $\pm 1\text{mm/m}$  en todas las fiolas
- 3 fiolas: horizontal, vertical y de  $45^\circ$ .
- Dos imanes fuertes de neodimio en la base



3'60€

## NIVEL DE BOLSILLO 120MM

982-10-1

- Tamaño ideal para llevar en el bolsillo
- Precisión:  $\pm 1\text{mm/m}$



## FLEXÓMETROS

- Clase II de precisión
- Cinta para la muñeca
- Clip trasero para colgar del cinturón
- Hoja de acero 50C alta calidad

980-3-1	3M Flexómetro 16mm	1,75€
980-5-1	5M Flexómetro 19mm	2,50€
980-5W-1	Flexómetro goma 5mx30mm	5,75€



## FLEXÓMETROS ALTA VISIBILIDAD

- Cinta de nylon color verde especial para alta visibilidad
- Marcado vertical en la parte posterior
- Clase II de precisión
- Carcasa ABS con recubrimiento de goma
- Cinta para la muñeca
- Clip de metal para el cinturón
- Cinta de alta calidad con un recubrimiento resistente a la abrasión
- 3 remaches en el gancho final

980HV-3-1	3m x 16mm	2,60€
980HV-5-1	5m x 19mm	3,60€



7'15€

## JUEGO 2 NIVELES

982-SET

- Nivel tubular de 600mm + Torpedo
- Fiolas de alta visibilidad y baja densidad



## NIVEL TUBULAR ALUMINIO MAGNÉTICO

- 3 fiolas: Vertical, Horizontal y  $45^\circ$
- Líquido de alta visibilidad y baja densidad en el interior de las fiolas
- Dos potentes imanes

982-4M-1	Nivel tubular aluminio magnético	8,50€
982-6M-1	Nivel tubular aluminio magnético	15,45€



11'45€

## ARCO DE SIERRA CON HOJA BIMETAL 12"

801101

- Para corte de metal
- Mango de aluminio
- Hoja de 24 Dientes por pulgada
- 300 mm



5'50€

## SERRUCHO UNIVERSAL MANGO BIMATERIAL 20"

800-208-1

- Mango atornillado bi-componente
- Mango útil para hacer guías de 45 y 90°
- Para todo tipo de maderas



6'10€

## SERRUCHO UNIVERSAL 12"

800-151-1

- Serrucho universal para el corte suave de gran variedad de materiales, incluyendo aluminio, plásticos, laminados, madera y cartón.
- Ideal para transporte en cajas de herramientas.
- Dentado de punta dura.



8'95€

## JUEGO 4 GRANETES REDONDOS

511-91-4

- 2,5,4,6,8mm



15'65€

## JUEGO 9 BOTADORES CILÍNDRICOS

515-91-4

- 2,3,4,5,6,7,8,9,10MM



37'15€

## JUEGO 6 LIMAS 8"

534501



17'90€

## JUEGO 6 GUBIAS PARA TALLA

806-6-B

- Varillas de acero cromo-vanadio de alta calidad
- Dureza hasta 55 HRc para garantizar la durabilidad y el mantenimiento
- Acabado con recubrimiento anti óxido
- Medidas: 160 mm

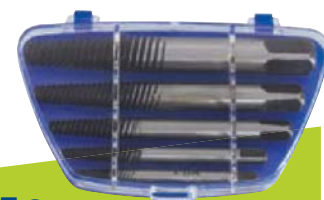


11'10€

## JUEGOS 3 FORMONES

805-3-C

- Mango monomaterial de polipropileno.
- Acero Cr-V de alta calidad templado a 58-60 HRc.
- Hojas rectificadas de precisión con máximo afilado.
- Protector en la punta incluido.



12'25€

## JUEGO 5 EXTRACTORES DE ESPÁRRAGOS

716-5-1

- Para extraer tornillos y pernos rotos
- Acabado cromado
- Acero al carbono de alta calidad
- De M3 a M18



5'40€

## MARTILLO DE CARPINTERO DE BOLSILLO

520-13S-1

- Cabeza pegada al mango con resina especial
- Alojamiento en la cabeza imantado para clavos
- Mango trimaterial
- Longitud 160mm



## MARTILLO DE PEÑA

- Mango encolado a la cabeza
- Mango trimaterial con el interior en fibra y recubierto de polipropileno y elastómetro para un buen agarre

522-21-2	Martillo peña mango madera 270g	6,90€
522-31-2	Martillo peña mango madera 380g	8,60€
522-41-2	Martillo peña mango madera 680g	10,30€
522-23-2	Martillo peña mango fibra vidrio 270g	7,15€
522-33-2	Martillo peña mango fibra vidrio 380g	9,00€
522-43-2	Martillo peña mango fibra vidrio 680g	10,75€

## MARTILLO CARPINTERO CON COLGADOR

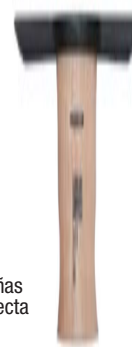
9022-3-20TS1	Martillo mango fibra vidrio + Colgador	12,15€
9022-3-20TS2	Martillo mango madera + Colgador	12,90€



## MACETA DE ALBAÑIL CON MANGO MADERA HICKORY

- Mango unido a la cabeza con dos cuñas metálicas redondas y una de madera recta
- Mango de madera Hickory
- Mangos de repuesto disponibles

530-03-2	Maceta mango Hickory, 750g	8,00€
530-05-2	Maceta mango Hickory, 1.000g	8,95€
530-07-2	Maceta mango Hickory, 1.250g	10,00€



## MARTILLO CARPINTERO

- Mango unido a la cabeza con dos cuñas metálicas y una de madera
- Mango encolado a la cabeza
- Mango trimaterial con el interior en fibra y recubierto de polipropileno y elastómetro para un buen agarre

520-41-2	Martillo carpintero mango de madera 450g	9,70€
520-61-2	Martillo carpintero mango de madera 560g	10,00€
520-43-2	Martillo carpintero mango de fibra 450g	10,60€
520-63-2	Martillo carpintero mango de fibra 560g	11,40€



## MARTILLO DE BOLA

- Madera Hickory: Fijación del martillo por cuña mango madera
- Fibra vidrio: mango trimaterial, con alma de fibra de vidrio y cubierto de polipropileno y elastómetro para un mejor agarre.

527-31-2	Martillo bola B, 340g	7,10€
527-41-2	Martillo bola C, 455g	8,15€
527-51-2	Martillo bola D, 560g	9,30€
527-61-2	Martillo bola E, 680g	9,65€
527-71-2	Martillo bola F, 910g	10,00€
527-81-2	Martillo bola G, 1135g	10,80€
527-91-2	Martillo bola H, 1360g	12,00€
527-33-2	Martillo bola fibra vidrio B, 340g	7,75€
527-43-2	Martillo bola fibra vidrio C, 455g	8,95€
527-53-2	Martillo bola fibra vidrio D, 560g	10,00€
527-63-2	Martillo bola fibra vidrio E, 680g	10,40€
527-73-2	Martillo bola fibra vidrio F, 910g	11,10€
527-83-2	Martillo bola fibra vidrio G, 1135g	11,90€
527-93-2	Martillo bola fibra vidrio H, 1360g	13,15€



## BARRA DESENCOFRADORA

- Herramienta para industria pesada
- Permite el acceso a espacios reducidos
- Con garra especialmente diseñada para facilitar la extracción
- Acabado liso y pintura de alta calidad para un uso cómodo

WB-300-2	Barra desengofadora 300mm	17,50€
WB-500-2	Barra desengofadora 500mm	18,25€
WB-625-2	Barra desengofadora 625mm	20,40€
WB-710-2	Barra desengofadora 710mm	22,00€
WB-900-2	Barra desengofadora 900mm	23,40€





**32'90€**

## JUEGO REMACHADORA DE TUERCAS, 160 PIEZAS

**546-265-4**



**21'50€**

## TORNILLO DE BANCO MINI 50MM

**217-50-B**

- Forjado robusto con mordazas de 50mm
- Con base giratoria



**NOVEDAD**

**5'00€**

## PISTOLA PARA CARTUCHOS DE SILICONA DE 9"

**549-230-2**

- Adecuado para la mayoría de resinas y pegamentos
- Manilla y gatillo de aluminio de gran calidad
- Estructura rotatoria para una carga fácil
- Ratio de empuje 7:1
- Fuerza de empuje máxima: 1500N



**6'50€**

## JUEGO DE 4 GANCHOS

**722-4-1**

- Pico recto
- Gancho angulado
- Gancho completo
- Gancho 90°
- Mango bi-componente agarre suave
- Varillas acero carbono, puntas, con dureza 40HRC



## MORDAZA AJUSTE RÁPIDO

254-150-2	Mordaza ajuste rápido 150mm	5,65€
254-300-2	Mordaza ajuste rápido 300mm	6,25€
254-450-2	Mordaza ajuste rápido 450mm	6,65€
254-600-2	Mordaza ajuste rápido 600mm	7,00€
254-900-2	Mordaza ajuste rápido 900mm	9,00€
254-1200-2	Mordaza ajuste rápido 1200mm	9,20€

- Mordazas de alta resistencia
- Capacidad de sujeción: más de 60Kg
- Mordaza reversible



**NOVEDAD**

**28'00€**

## SET DE PISTOLA DE ENCOLAR

**550-80-4**

- Boquilla protegida para mayor seguridad (incluye dos boquillas extra)
- Función de detención de goteo de la cola
- Soporte plegable para una colocación segura y práctica mientras está en uso
- 6 barras de pegamento normales y 6 extrafuertes de 11,2mm Ø incluidas
- Potencia: 80W / 230V
- Tiempo de precalentamiento: 3-5 minutos
- Flujo de pegamentos: 14-15g por minuto
- Cumple la normativa CE/GS

## APRIETO A CARRACA

- Cuerpo de aluminio
- Mecanismo a carraca
- Sujeción extrafuerte: 510Kg



257-200-2	Aprieto 200mm	37,00€
257-300-2	Aprieto 300mm	39,30€
257-400-2	Aprieto 400mm	40,80€
257-500-2	Aprieto 500mm	43,50€
257-600-2	Aprieto 600mm	45,00€



2'25€



### CUTTER CUCHILLA SECCIONABLE, 9 MM

667-135-1

3'80€



### CUTTER CUCHILLA SECCIONABLE, 18 MM

666-156-1

10'00€



### CUCHILLO PLEGABLE

669-190-1

- Hoja acero inoxidable
- Mango negro 113mm
- Longitud total: 190mm
- Grosor 2,63mm

5'80€



### CUTTER DE SEGURIDAD CUCHILLA RETRÁCTIL

669-175-1

8'60€



### CUCHILLO PLEGABLE

670-178-1

- Hoja acero inoxidable
- Mango acero inox. 106mm
- Longitud total: 178mm
- Grosor 2,3mm

5'90€



### TIJERA ELECTRICISTA 5"

661051

- Tijera de electricista con plástico protector
- Curvatura en la hoja para pelar cables de hasta 43mm

3'15€



### RASQUETA PARA VIDRIO CON CUCHILLAS INTERCAMBIABLES

538-140-1

- Ideal para eliminar pintura, pegamento, pegatinas o masilla de cristales, azulejos, paredes, suelos y otras superficies suaves.
- Diseño ergonómico en dos materiales
- Sistema de retracción de la cuchilla para un almacenamiento seguro
- Compartimento con 5 cuchillas incluidas
- Medida adaptada a la palma de la mano, 130 mm
- Hojas estandar de 40 mm

16'45€



### MULTIHERRAMIENTA ACERO INOXIDABLE

671-150-1

- Longitud: 96mm cerrada/ 150mm total
- Tenaza
- Alicata universal
- Corta cables
- Cuchillo 420HC
- Abre latas
- 5 Destornilladores planos
- 1 Destornillador Phillips
- Sierra
- Lima para madera y metal
- Abre botellas
- Tijeras

6'80€



### GALGAS DE ROSCAS 52 HOJAS

981411

- Métrica 60° - 0,25 a 6 mm 0,25-0,30-0,35-0,40-0,45-0,50-0,60-0,70-0,75-0,80-0,90-1-1,25-1,50-1,75-2-2-5-3-3,5-4-4,5-5-5,5-6
- Whitworth 55° - 4 a 62 hilos" 4-4,5-5-6-7-8-9-10-11-12-13-14-16-18-19-20-22-24-25-26-28-30-32-36-40-48-60-6



7'50€

## LÁMPARA BOLI ALUMINIO SMD

L14

- 9 LEDs
- Imán en la base
- 100 Lúmenes
- Pilas: 3XAAA (incluidas)
- Material: Aluminio
- 4 h de duración
- Luz blanca



18'00€

## LINTERNA DE CABEZA 6W

L51-1

- Foco delantero con luces LED enfoque ajustable
- ≈ 400 lúmenes
- Ángulo del haz de luz: 15-105°
- Se suministra con correas ajustables
- Grado de estanqueidad IP44
- Pilas: 3XAAA (incluidas)
- Modos operativos: H-L-Intermitente-Apagado
- Autonomía: 2,5-8h



10'75€

## LINTERNA LED, FOCO REGULABLE

L01-1

- Linterna de mano LED
- Foco regulable
- Lúmenes: <60 lm
- Ángulo del haz de luz: 7-80°
- Grado de estanqueidad IP41
- Se suministra con 3 pilas alcalinas AAA
- Modos operativos: Encendido/ Apagado
- Autonomía: 5 horas



35'75€

## LÁMPARA LINTERNA LED

L31

- Lámpara - linterna de alta potencia SMD LED
- Mango base giratoria 180°
- Imán potente en la base
- Doble imán en la parte trasera
- Ganchos dobles giratorios 360°
- Cuerda para la muñeca



6'50€

## LÁMPARA DE BOLSILLO

L13

- 2 Led COB
- Gancho para colgar/ imán
- 180 Lúmenes
- Pilas: 3XAAA (incluidas)
- Material: ABS con cobertura de gom



28'75€

## FLUORESCENTE DE TRABAJO

ZL2216

- IP 54
- 11W
- 480mm
- Cable 5m
- Consumo reducido
- Duración bombilla 8000 horas
- Pantalla de policarbonato
- Resistente a impactos

## LÁMPARA LED FLEXIBLE IP65 COLGABLE

- Lámpara LED
- Carcasa de ABS IP65
- Mango flexible 180°
- Imán en la base
- Parte trasera plegable
- Gancho giratorio 360°



31'20€

L21



**114'00€**

## JUEGO PISTOLA NEUMÁTICA 1/2" CON VASOS IMPACTO 9-27MM

**P800K**

- Fabricada en Magnesio



**93'00€**

## CARRACA NEUMÁTICA 1/2" TIPO MARIPOSA

**P821**

- Fabricada en composite



**28'00€**

## ATORNILLADOR A BATERÍA DE LITIO DE 3.6V

**3.6SDR**

- Batería recargable de Litio 3.6V
- Porta puntas cambio rápido 1/4"
- Apriete suave ajustable 6 posiciones+1 reverso
- Tiempo de carga. 3-5 horas
- Indicador de carga LED
- 4 puntas 1/4" incluidas
- 200 rpm
- Par máximo 3,0 Nm



**115'00€**

## PISTOLA NEUMÁTICA 1/2" COMPOSITE

**P815**

- Fabricada en composite
- Muy ligera
- Escasa vibración
- 825Nm máx.
- 7.000 rpm

# TRACTO-BRAVA

SUBMINISTRAMENTS INDUSTRIALS  
PNEUMÀTICA I HIDRÀULICA  
AUTOMOCIÓ

c/ Torretes, 33  
17200 - Palafrugell  
info@tractobrava.com  
☎ 972.30.07.97 📞 647.22.03.83

**www.tractobrava.com**



**IRIMO**

www.irimo.com



8 414909 242645 >